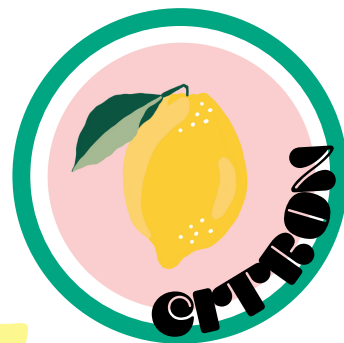


## INSTRUCTIONS

# PUNCH NEEDLE

English instructions available for printing on [lolocarotte.com](http://lolocarotte.com)

**POUR PLUS DE TRUCS ET ASTUCES, RENDEZ-VOUS SUR [LOLOCAROTTE.COM](http://LOLOCAROTTE.COM)!**



Commencez par insérer le canva dans le cercle de broderie, et serrez la vis. Il est important que le tissu soit bien étiré, aussi tendu que la peau d'un tambour. L'image devrait se retrouver centrée, sur le dessus du cercle de broderie. Pas de panique! Il est normal que l'image soit inversée.

**i** Tenir l'outil dans le bon sens : le trou de l'aiguille (chat) devrait toujours faire face au canva. Assurez-vous également d'avoir du lousse dans votre fil. La tension pourrait défaire vos boucles.

**i** Au punch needle, nous travaillons la plupart du temps du côté "envers" au résultat final. Pour voir votre progrès, retournez votre cercle de broderie!

On enfile! Réglez votre outil de punch needle sur la 4e coche. Prenez le fil de couleur jaune pâle, et enfillez-le dans l'outil à l'aide de l'enfileur. Assurez-vous que le fil sorte par le petit trou (chat) au bout de l'aiguille, et laissez-le dépasser de 3 à 5 cm.



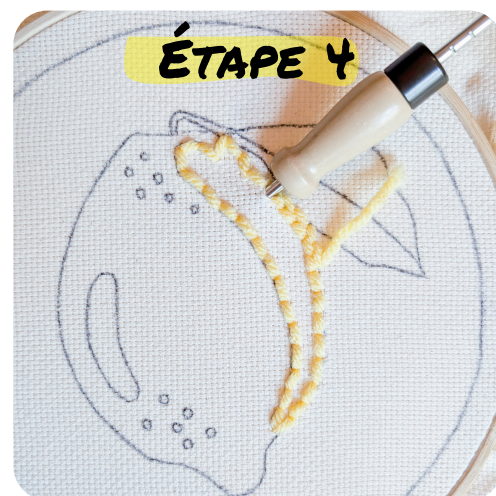
**i** Plus vous rapprochez les perforations dans votre canva, plus les boucles de fil seront condensées sur votre résultat final. Trop espacées et vous verrez le canva à travers. Le tout est de rester constant et de se vérifier souvent!



C'est parti! Repérez la zone du dessin prévue pour la couleur jaune pâle, et perforez le canva en commençant le long de la ligne délimitant la forme. Assurez-vous de rentrer l'aiguille jusqu'au bout. Ressortez l'outil du canva, vous venez de créer votre première boucle!

**i** Il est important de ne pas tirer sur le fil entre chaque perforation. Essayez de passer d'un trou à l'autre en gardant l'aiguille de l'outil le plus proche possible du canva.

Continuez à suivre la forme en espaçant chaque perforation de 4-5 millimètres. Pour remplir une forme de façon la plus simple, essayez de travailler de l'extérieur vers l'intérieur en suivant une forme de colimaçon.







**i** Lorsque l'on travaille du côté "envers", il est d'autant plus important de rester régulier car la direction et la distance entre chaque boucle sera apparente.

Vous avez terminé de remplir la forme. En sortant votre outil pour la dernière fois, tirez sur le fil pour créer du lousse (attention de bien retenir votre travail pour ne pas défaire vos boucles!) et coupez le fil à quelques cm du canva. Ne coupez pas le fil au raz du canva car vos boucles pourraient se défaire!

Continuez de remplir les formes avec les couleurs appropriées en utilisant la même technique. Gardez cependant le fond pour la prochaine étape!



**i** Il est normal que certaines boucles s'emmêlent ou que les formes ne soient pas bien définies. La finition est donc une étape importante pour un beau résultat!

Pour obtenir un effet de textures intéressant, nous travaillerons le fond à l'envers! Installez le canva de l'autre côté dans votre cercle de broderie et perforez le canva de la même façon pour remplir le fond en prenant soin de bien contourner les formes déjà remplies.

Le remplissage des couleurs est terminé et il ne reste plus qu'à peaufiner le résultat final. À l'aide de votre outil de punch needle, d'un crayon ou tout objet oblong, réorganisez les boucles de fil pour bien définir les formes.



Coupez un bout de fil d'environ 90 cm (peu importe la couleur) et enfillez-le dans l'aiguille à tapisserie. En tenant votre travail côté envers, passez grossièrement à travers les fibres du canva dépassant à l'extérieur du cercle de broderie pour en faire le tour. Tirez sur les 2 bouts du fil pour serrer et refermer le canva, puis joignez-les avec un noeud pour le sécuriser.

**i** Pour créer les taches blanches sur la pelure du citron, attendez d'avoir terminé d'appliquer les autres couleurs. Insérez l'outil de punch needle de façon aléatoire à travers la forme jaune pour créer des picots.



**i** Alternez pour un meilleur résultat. Évitez de percer des trous côte à côte, et essayez plutôt d'alterner en pensant à les aligner comme des briques.



**i** Une erreur est survenue? Il est possible de revenir en arrière en tirant simplement sur le fil depuis le bout de l'aiguille. Cela a pour effet de défaire les boucles une à une. Il suffit ensuite de tirer le fil au bout de l'outil pour enlever le lousse et rapprocher l'outil du canva, et c'est reparti!

Et voilà le travail! Installez votre oeuvre au mur à l'aide d'un clou, ou posez-la simplement sur une surface.